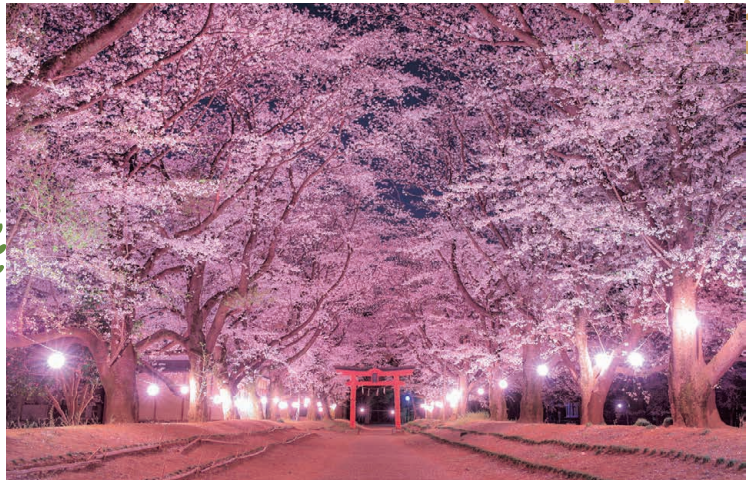
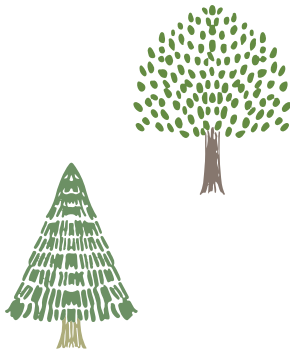
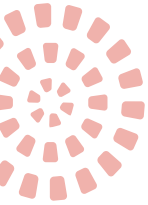


やちよ yachiyo 暮らしで

移住・定住ガイドブック



茨城県 八千代町



【 Zekkei いばらきフォトコンテスト2019 グランプリ 】 桜の参道(東路田天満社)

八千代町、暮らしのことはじめ。

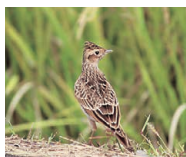
八千代町は関東平野のほぼ中央、茨城県の南西部に位置し、首都東京へ60km、県都水戸市へ70kmの距離にあります。

地勢はほぼ平坦で気候も温暖、鬼怒川の豊かな流れと広大な田園地帯を有し、農業を基幹産業とする人口約21000人の小さな町です。

八千代町の特産物は、日本一の生産量を誇る白菜のほか、メロンや梨においても全国有数の生産地となっています。

春には桜や菜の花、夏にはひまわり畑など四季折々の美しい風景も自慢のひとつです。

町の象徴



町の鳥
ひばり



町の木
けやき



町の花
菊



特産物
白菜



特産物
メロン



特産物
梨

町章

「8ちよ」に瑞寿の鶴を形どったもの



八千代町が生産量日本一を誇る白菜をモチーフに誕生しました。誕生日は11月7日(いい菜の日)。農家が丹精込めて作った野菜のように愛情に溢れた性格で、凛々しい眉と大きくつぶらな瞳そして真っ白な美肌が自慢です。



キャラクター
はなまる
八菜丸



八千代町



降水量

1,250 mm



平均気温

14 前後



面積

58.99 k²

東西に 8.4 k m
南北に 12.6 k m



世帯数

約7,700 世帯

世帯平均人数は
県内1位



人口

約21,000 人



Welcome to YACHIYO



INTERVIEW

インタビュー



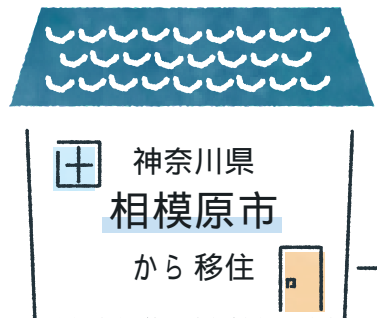
久保村 寿朗さん

くぼむら としあき / 1982年生まれ、神奈川県出身。妻、子3人（高校生、中学生、小学生）の5人家族。日野自動車古河工場への勤務をきっかけに、神奈川県相模原市から八千代町へと移住。

久保村さんが初めて八千代町を訪れたのは2017年。古河市での勤務が決まり、近隣で住居を探していたときのこと。

「八千代町が主催する、移住モニターツアーに家族で参加しました。そのときに長女が、新築された中学校に感動して『この音楽室で演奏したい、この吹奏楽部に入りたい』と言ったんです。」

この言葉が、久保村さんの中に入った、移住に対する迷いを打ち消してくれたそうです。



移住のきっかけと
住んでみて知った
八千代町のこと。

移住後の八千代町の印象について尋ねると、

「町民みんなが明るくて、気持ちの良い挨拶が行き交う町ですよ。特に、子どもたちと笑顔で挨拶を交わす姿は、以前住んでいた都心部ではあり得ない光景だったので、初めは驚きました。」そして続けて、「子どもと一緒にスポーツをする環境もあって、その成長をひとつひとつ見守っている、そして何より家族で楽しく住める町ですよ。」

そう笑顔で語ってくれました。





(上)モニターツアー参加時の一枚、メロン狩りを満喫
(右)長男が出場する野球の試合に、久保村さんも審判として参加、共にスポーツを楽しんでいる。



地元の方の優しさにふれ 家族の笑顔が増えたことは 八千代町で得た宝物。

のびのびと育つ子どもたち

「長女は移住後、念願の吹奏楽部に入りました。高校生になり学校が別々となった今でも、元吹奏楽部メンバーとの交流は盛んです。長男は移住後からずっと少年団や部活動で野球に励んでいて、今はキャッチャーを任されています。私も休日には応援に行ったり、ときには審判として参加したりと、一緒に楽しんでいきますね。次女は、今は絵を描くことに夢中ですが、友達と遠方へ遊びに行けるようになることも、楽しみにしているみたいです。」



子どもたちには活動的な生活を送ってほしいと願う久保村さん。八千代町での生活はまさに理想的なんだとか。

地元住民の優しさにふれて

「移住後、妻がとてもパワフルになりましたね。」と嬉しそうに語る久保村さん。
「地元の方が気さくで、町自体に安心感もあるのかな。都心で暮らしていた頃は、犯罪が多いことも影響して、過敏なほど周囲の人に対して神経質な面があったんです。それが今では、町内のパート勤めで

八千代町のために

人脈も広がり、ご近所さんや仕事で知り合った地元の方と、気さくに話す姿を見て、私もびっくりしています。」

「ご近所の方に誘われて、自治消防の活動に参加しました。地域の安全を見守り、トラブルがあればメンバーで協力して解決する、消防団のサポート的な活動ですね。」

メンバー間の仲も良く、久保村さんが困った時には手を差し伸べてくれたり、ときにはお酒を楽しんだりもするそうです。
「自治消防の活動は、やりがいや楽しさもあって、仕事などのストレス発散にも繋がっています。」
楽しみながら、町の安全のために活動する久保村さん。その活躍もまた、八千代町の安心と元気に繋がっています。



3DK
4万円～
6万円

2DK
4万円～
5万8千円

家賃の相場

民間賃貸情報サイトより

2LDK
5万5千～
6万7千円

1LDK
5万円～
5万5千円

八千代町の賃貸物件

YACHIYO

移住者向け

住まい



暮らし





YACHIYO

自然豊かで
住みやすい
居住環境

八千代町は温暖な気候と広大な田園地帯を有し、ほのぼのとした人の温かさを感じられる町です。自然災害にも強く、安心して暮らすことができます。また、四季を通じおいしい野菜を食べられるところも魅力です。

爽やかな空気、おいしい水、小鳥がさえずる森。たくさん自然の中で自分の手で直接土にふれ、汗を流し、体にいいお気に入り野菜を作る。そんな理想の暮らしが八千代町では可能です。

YACHIYO

空き家バンク
制度について

空き家物件を「売りたい・貸したい」という方と、「買いたい・借りたい」という方の橋渡し（マッチング）を行います。

空き家所有者からの申し込みにより、売り物件・貸し物件を公開し、利用登録を行った方に対し、空き家の紹介を行う仕組みです。



詳しくは
空き家バンク
専用サイトへ！



YACHIYO

移住者向けの 支援策

転入者住まい応援助成金

八千代町に転入して、新築または中古住宅を取得した方に対して、最大50万円の助成金を交付します。

[助成金額]

基本助成金 新築住宅 30万円、中古住宅 10万円

加算助成金 新婚世帯 (婚姻後3年以内) 10万円
子育て世帯 10万円
(義務教育修了前の児童を養育している)

新婚家庭家賃助成金

町内の民間賃貸住宅に住まれる新婚家庭 (婚姻後3年以内)の方に対し、家賃の一部を助成します。

[助成金額]

月額1万円 最大36ヶ月間)



保留地分譲

快適で住み良いまちづくりを進めている役場周辺の八千代中央土地区画整理事業の地区内において、保留地を分譲しています。

販売例

所在地 八千代町大字菅谷地内

単価は24,100円/m²

八千代町の中心地に位置し、近所に大型スーパーや薬局もあり利便性に優れています。

また、徒歩圏内には町役場や診療所など主要施設が集まっている点もポイントです。



保留地住宅支援助成制度

保留地を購入し居住された方、または第三者が購入した保留地に建築された住宅を購入された方に対し、助成金を交付します。

[助成金額]

2,000円/m²×保留地面積

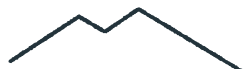
(助成金は5年に分けて交付されます。)

プレゼン by

八千代高校

魅力発信

八千代町の



県立八千代高等学校 / 県内初の総合学科を持ったハイブリッド型の高等学校。普通教科のほかに専門教科を学べる。

八千代町は緑豊かで、のんびりとした空気が流れるいい町です。

しかし、「若い人たちが遊んだり、買い物したりするところがない」「八千代町には何も無い」って、みんな口を揃えて言います。うーん、確かに…。いやいや、そんなことはありません！

私たち八千代高校のメンバーが、八千代町の魅力をご紹介します!!

1 神社巡りの旅

私たちが調べました!



八千代町には神社がたくさんあります。なかでも『東路田天満社』は、四季折々変わる美しい御朱印と桜並木で全国的に有名になりました。天気の良い日に、サイクリングでもしながら神社巡りしてみませんか？



神社巡りマップ

- 久下田神社 ... 豊作を祈る祭りが行われている。夏が特にオススメ。
- 鹿嶋神社 ... 狛犬が大きい！重軽石がある。
- 八町観音 (新長谷寺) ... 日本三大長谷観音に数えられる。木造十一面観世音菩薩像は茨城県指定文化財！
- 鷲神社 ... 幸運 明るい兆しをもたらす神が奉られている。
- 愛宕神社 ... 2つの鳥居がある。
- 香取神社 ... 参道の桜と提灯が素敵。
- 東路田天満社 ... 御朱印が有名。桜並木が美しい春がオススメ！



東路田天満社の御朱印

BEST SPOT



4

疲れたときは、町民の憩いの場
グリーンビレッジ
「憩遊館」へ!

私たちが調べました!



自然と心のふれあいスペースとして誕生したグリーンビレッジにある『憩遊館』。なんと、地下1500mから湧き出た天然温泉を堪能できます。効能豊かな温泉だけでなく、サウナもあるので、身も心も整っちゃいます！新鮮な野菜の直売所やご当地グルメの「白菜メンチ」が食べられるレストランも併設されています。



温泉の効能

泉質: ナトリウム塩化物温泉
効能: 神経痛 筋肉痛 関節痛
冷感性 切り傷 疲労回復 など





筑波流源湖は、水面積が一万坪を超える日本で2番目、茨城県で一番大きい管理釣り場で、全国の釣り好きが足を運ぶ有名なスポットです。水深2〜8mと浅瀬から深場まで変化に富んだ釣り場で、へら鮎釣りを楽しむことができます。

雄大な筑波山を眺めながら、のんびり釣りを楽しんでみてください！

筑波流源湖

釣り好きにはたまらない！

2



3



肉の倉持、羽鳥精肉店

「白菜メンチカツ」

甘い白菜を使ったジューシーなメンチカツです。サイクリングやお散歩のお供にいかがですか？



八千代町に立ち寄った際にぜひ食べてほしいのは、なんととっても白菜。八千代町の白菜生産量は全国1位で、やわらかくて甘い！

白菜料理の美味しいお店を紹介します。

もちろん白菜！

八千代といえ、



割烹白菊

「白菜キムチ鍋」

少し辛めのスープと、白菜、ちぢみほうれん草の甘みがマッチした味わいが楽しめます。



店員さんが親しみやすくアットホームな雰囲気のお店です。もちろん、スタミナラーメン以外もおいしいです。



しょうや

「スタミナラーメン」

スタミナラーメンは茨城県ご当地ラーメンで、レバーや白菜・キャベツなどをベースにした甘辛い餡がかかっているのが特徴です。



YACHIYO

編集後記

初めてで緊張しながらの現地取材や、情報収集に試行錯誤しながらの記事作成でしたが、この活動を通して、自分たちも知らなかった八千代町の魅力を発見できたと感じています！ぜひ皆さんにも、その魅力を楽しみに、八千代町を訪れていただけたら嬉しいです。



グリーンビレッジの中には、憩遊館以外にもコテージ、バーベキュー、グラウンドゴルフやアスレチック、農業体験ができるクラインガルテンもあり、1日中楽しむことができます。コテージは4人棟〜10人棟がご利用いただけます。バーベキューは、鉄板や調理器具だけでなく、ゴミ袋、洗剤一式まで含まれたセットのレンタルや炭の販売があるので、手軽にアウトドア気分を味わえるのでおすすめです。週末は予約がとりにくくなっているそうなのでお早め！！



子育て 支援 情報

出産子育て奨励金

次代を担う児童の出産を奨励し、経済的負担を軽減するために、児童を出産された方に奨励金を支給しています。

[奨励金額]

第1子及び第2子 20万円を支給
第3子以降 30万円を支給

子育て支援センター

子育てに関する相談や、講座、教室などを定期的で開催し、子どもを自由に遊ばせながら、保護者同士の交流の輪を広げられる場所です。

ひかり保育園子育て支援センター(ひかり保育園内)	TEL.0296-48-0102
みどりが丘保育園子育て支援センター(なのはなみどりが丘保育園内)	TEL.0296-48-0804
なかゆうき保育園子育て支援センター(中結城保育園内)	TEL.0296-48-0173

地域子育て支援事業「ほっとスペース」

子育て中の保護者が気軽に足を運べて、子育ての楽しさや不安・悩みを話しながら「仲間づくり」ができる場所です。年間を通して親子で楽しめるイベントなどを行っています。

子育てひろば「こあらキッズ」

子育て中の保護者が気軽に集える交流の場です。親子で一緒に遊んだり学んだりしながら、楽しいひとときを過ごしましょう。お友達お誘いあわせのうえ、ぜひご参加ください。

病後児保育事業

病気の回復期にある小学校3年生までのお子さんについて、勤務の都合などの理由で保育できない場合に、7日間を限度とし、保育所の専用スペースでお預かりします。

八千代保育園
TEL.0296-48-0668

放課後児童クラブ

町内8ヶ所で児童クラブを開設しており、両親が共働きなど、昼間留守になる家庭の小学生を対象とし、放課後に遊びや生活の場を提供します。

子ども教室

小学生を対象とし、地域のお兄さん・お姉さん・大人の方々と一緒に、学校や学年の違うお友達と、遊びながらルールを身につけたり協力をしたりしながら、普段の生活ではできないような体験活動を行います。

町内の学校

町内には 町立小学校が5校、町立中学校が2校、県立高校が1校あります。



教育 情報



(写真)八千代第一中学校、平成26年の設立50周年にあたる年に、現在の新校舎が竣工されました。



八千代町の教育の特徴

八千代町では、小学校1年生から外国語に触れる時間を設けています。「グローバルに活躍できる日本人」の育成を目指して、担任と英語指導助手(ALT)によるチームティーチングでの授業づくりを行っています。

中高一貫教育校

古河中等教育学校 古河市磯部846

下妻第一高等学校附属中学校 下妻市乙226-1

通学圏にある主な高等学校

〔県立高等学校〕

八千代高等学校 八千代町平塚4824-2

古河第一高等学校 古河市旭町2-4-5

下館工業高等学校 筑西市玉戸1336-111

下妻第一高等学校 下妻市下妻乙226-1

境高等学校 猿島郡境町175

鬼怒商業高等学校 結城市小森1513-2

〔私立高等学校〕

常総学院高等学校 土浦市中村西根1010

つくば秀英高等学校 つくば市島名151

土浦日本大学高等学校 土浦市小松ヶ丘町446



医療 福祉 情報

町内の主な医療機関

八千代病院	八千代町栗山238	TEL.0296-48-1181
菊山医院	八千代町高崎1073	TEL.0296-48-1294
茨城西南医療センター病院附属 八千代診療所	八千代町菅谷1170-1	TEL.0296-48-2001
佐々木整形外科	八千代町菅谷1065-2	TEL.0296-30-2424

町外近隣の病院

茨城西南医療センター病院 猿島郡境町2190	筑波記念病院	つくば市要1187-299
古河赤十字病院 古河市下山町1150	筑波学園病院	つくば市上横場2573-1
友愛記念病院 古河市東牛谷707	湖南病院	下妻市長塚48-1
結城病院 結城市結城9629-1	軽部病院	下妻市下妻乙398-1
筑波大学附属病院 つくば市天久保2-1-1	砂沼湖畔クリニック	下妻市下木戸542

マル福制度

妊産婦・小児・ひとり親家庭（母子家庭・父子家庭）・重度心身障害者等の方の健康の保持増進を図るため、医療保険で病院等にかかった場合の医療費の一部を助成します。

[自己負担額]

外来 1回の診療につき600円（医療機関ごとに1ヶ月1,200円まで）

入院 入院1日につき300円（医療機関ごとに1ヶ月3,000円まで）

小児インフルエンザ予防接種費用助成事業

1歳から 中学3年生を対象とし、インフルエンザの予防接種を受けたときに、接種費用の一部を助成します。

[助成金額]

13歳未満 2,000円を2回分

13歳～15歳 2,000円を1回分



地域包括支援センター

高齢者が長年住み慣れた地域で、できるだけ自立した生活を継続するために、保健師・社会福祉士・主任介護支援専門員が高齢者やご家族の方の相談に応じ、様々な支援を行う「総合相談窓口」です。

福祉タクシー 利用料金助成事業

高齢者や障がいのある方に、通院・通所のためのタクシー料金の一部（初乗り運賃相当額）を助成するタクシー券を発行します。

高齢者運転免許自主返納支援事業

運転免許証を自主返納した高齢者の方に、移動手段の確保を支援するため、「八千代町デマンド交通 八菜まわ～る号」の利用券を交付します。

交付は1人1回限りになります。



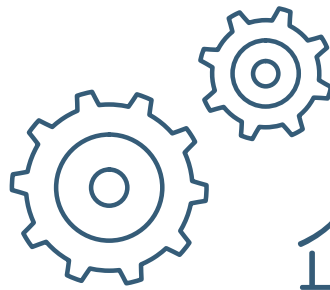
移動スーパー事業

移動手段の確保の難しい高齢者等の買い物を支援するために、(株)カスミと連携し移動スーパーを運行しています。

カスミ八千代店が月～金曜日にかけて町内を巡回し、販売しています。

販売品目は、おにぎり、弁当をはじめ、野菜、魚・肉などの生鮮食品、牛乳やパンなど購買頻度の高い生活必需品約650品目を搭載しています。





八千代町の 企業紹介



八千代町を支える
企業の皆さまを
ご紹介いたします！

- 📍 住所
- 🏢 設立
- 👤 従業員数
- ☎ 電話番号
- 💰 資本金
- ⌚ 勤務時間
- 📅 休日・休暇
- 🛡 福利厚生

業種: 食品製造業

ヤマダイ株式会社



八千代町に本社を構える、即席めんメーカーです。『カップラーメンを超越した存在になりたい』という想いのもと、こだわりの高い商品を製造し、『ニュータッチ』『凄麺』『ヴィーガンヌードル』など数多くのブランドを展開しております。特に、独自特許技術を使用している『凄麺』は『ノンフライ麺がカップラーメンとは思えない美味しさ』と日本全国、さらには海外のお客様にも大好評いただいております。

📍 八千代町平塚4828 ☎ 0296-48-0511
📅 1962年12月1日 💰 ¥7,500万円
👤 192人(平均年齢38歳)

- 🕒 職種により8:00-17:00または8:30-17:30(一部例外あり)
- 📅 完全週休二日制、年次有給休暇の一斉付与(夏季3日、冬季3日の計6日)、GW(5/3~5/5)
- 🛡 社会保険、出産育児休業制度(育児休業女性取得率100%継続中)、介護休業制度、資格取得補助制度、社宅制度、財形貯蓄制度、通勤に関する手当等

<https://www.newtouch.co.jp/>

業種: 自動車部品製造業

住友電装株式会社 茨城事業所



当社は三重県四日市市を本社とし、自動車の血管や神経とも言われる自動車用ワイヤーハーネスを製造販売しており、世界の自動車の4台に1台に当社の製品が搭載され、世界トップクラスのシェアを占めております。茨城事業所におきましては、自動車用ワイヤーハーネスの材料となる電線を生産しております。昨今の自動車業界は100年に1度の大変革期と言われ、今後はCASE(コネクテッド(Connected)、自動運転(Autonomous)、シェアリング(Shared)、電動化(Electric))と呼ばれる技術・社会変化の動きに対応してまいります。

📍 八千代町平塚4311-1 ☎ 0296-49-3311
📅 1917(大正6)年12月22日 💰 ¥200億4,200万円
👤 232名(全社7,042名/グローバル228,565名)

- 🕒 8:30-17:15
- 📅 土日、年末年始、年次有給休暇
- 🛡 社会保険完備、通勤手当、カフェテリアプラン、企業年金

<https://www.sws.co.jp/>

業種: 食品容器製造業

株式会社エフピコ茨城



簡易食品容器業界のトップメーカー、東証一部上場の(株)エフピコのグループ企業で、順調に業績を伸ばしています。屋内の衛生的な職場環境で生産設備の操作、完成品の検品包装作業を行っています。

📍 八千代町平塚4311-2 ☎ 0296-48-1416
📅 1996年4月 💰 ¥6,420万円
👤 412人(平均年齢35.5歳)

- 🕒 3組3交代
7:00-15:30 15:00-23:30 23:00-7:30
- 📅 年間休日104(年末年始、夏季休暇、年次有給休暇等)
- 🛡 社会保険、労災保険、雇用保険、資格取得補助制度、通勤手当、家族手当、交代手当等

<https://www.fpco.jp/>

業種: 自動車部品製造業

国産機械株式会社 八千代工場



昭和21年に機械 設備修理事業として創業、現在では自動車部品や設備装置について、設計から生産まで実施しています。近時は電動車他、次世代車両の部品製造にも力を入れています。社員の幸せを第一に考えるアットホームな会社です。八千代工場は令和2年に完成した最新工場です。

📍 (八千代工場) 八千代町菅谷898-170
(本社・日野工場) 東京都日野市新町5-5-20
(新田工場) 群馬県太田市新田木崎町1746

📅 1954年4月 📞 042-581-1581(本社)
👤 全社206人(平均年齢36歳) 💰 ¥4,750万円

🕒 8:00-17:00 17:00-2:00 19:00-4:00

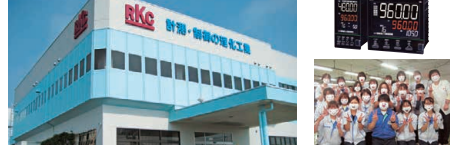
📅 土日、GW、夏季、年始年末、年次有給休暇

📍 通勤手当、残業手当、家族手当、雇用保険、労災保険、厚生年金、健康保険
(日野自動車健保に加入)、社員食堂(社員価格で提供)、労働組合(自動車総連、日野労連加盟組合)、保養施設 東急ハーベスト各施設、日野自動車保養所)

<https://www.koxan.co.jp/>

業種: 電気機器製造業

理化工業株式会社 茨城事業所



理化工業は、温度センサーや温度調節計などを製造 販売している世界トップレベルの工業用制御機器のメーカーです。私たちの製品は、半導体の製造、プラスチックの成形、食品の加工など様々な装置に搭載されて、温度制御に役立てられています。Made in Japan, Made in Yachiyo をスローガンに掲げて、八千代町で生産した高品質な製品を世界に向けて販売しています。全社員が一つのチームの一員として協力して日本のモノ造りを継続発展させていながら、挨拶、笑顔、協力で「明るい会社」作りを行い、22世紀に向けて八千代町と共に発展して参ります。

📍 八千代町佐野1164 📞 0296-48-1073
📅 1944年3月 💰 ¥5,560万円
👤 237名(全社477名(平均年齢48歳 全社47歳))

🕒 8:30-17:15

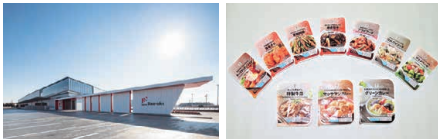
📅 土日祝日、年末年始、夏季休暇、年次有給休暇

📍 社会保険完備、各種表彰制度、通勤手当、家族手当、住宅手当、その他各種手当

<https://www.rkcinst.co.jp/>

業種: 食品製造業

フジフーズ株式会社 茨城工場



当社はセブン イレブン 向けの総菜(おにぎりやお弁当、サラダ、サンドイッチ、チルド総菜、冷凍食品等)を開発・製造している食品メーカーです。商品開発から製造、品質管理、そして配送まで全て当グループにて行っております。消費者ニーズは常に変化し、その時代に合った商品が求められています。当社茨城工場では冷凍食品やスイーツを製造しております。日本全国のセブン イレブンを通じて、これからもお客様に満足いただける商品をお届けしていきます。

📍 八千代町菅谷898-179 📞 0296-49-8711
📅 1963年11月 💰 ¥1億円
👤 全社1,010人(平均年齢37.8歳)

🕒 8:30-17:30(部署により異なる)

📅 週休2日シフト制(月9日)、特別休暇、年次有給休暇

📍 社会保険完備、交通費全額支給、家族手当、確定拠出年金制度、退職金制度、社員食堂完備、白衣、作業服貸与

<http://www.fuji-foods.com/>

業種: 化学機械 同装置製造業

モスニック株式会社 茨城工場



モスニックは、長年にわたりクーラントフィルター装置の開発・製造に従事し、自動車産業の発展と共に歩んでまいりました。常に未知の世界へ挑戦し、長年蓄積された経験とノウハウを活かしてシステム作りの選択肢の幅を広げ、お客様の多様なニーズに対応できるよう努力を重ね、新たな技術を創造し続けています。「顧客の信頼があつての企業である」このことを貫き通し、さらなる技術改革と実直な「モノづくり」に徹する会社です。

📍 八千代町菅谷898-171 📞 0296-54-4531
📅 1978年 💰 ¥3,000万円
👤 全社100人(平均年齢43歳)

🕒 8:30-17:30

📅 土日祝日、夏季、年末年始、年次有給休暇

📍 社会保険完備、通勤手当、家族手当

<http://www.mosnic.co.jp/>



役場庁舎

バリアフリー構造や自然換気システムなど、人にも環境にもやさしい庁舎です。



歴史民俗資料館

地域の方々のご協力で寄贈・寄託された、古文書・民俗資料・考古資料・その他の資料が多く収蔵されています。



総合体育館

主に各種スポーツ大会での利用のほか、トレーニング施設なども備えています。



町民公園

各種スポーツ大会での利用のほか、桜の咲く季節には多くの花見客で賑わいます。



中央公民館

学習・文化活動の拠点として、年間を通して様々な講座等が開催されています。



図書館

蔵書数は約16万冊です。作品の展示や映画会など、多目的に利用されています。



グリーンブリッジ(憩遊館、クラインガルテン)

コテージの建つキャンプ場や天然温泉施設などを備えた、複合的な観光施設です。

四季彩々

歳時記

日々感じられる春夏秋冬の彩。広大な田園風景が広がる八千代町は、四季の移ろい豊かな美しい町です。季節の花で埋め尽くされた景色に、心を奪われます。

一月 どんど焼き

四月 やちよ桜まつり

七月 祇園祭り

輪くぐり

八千代町夏まつり

九月 相撲大会

十一月 菊まつり

御化粧の式

八千代の秋まつり

収穫祭



ひまわり畑



どんど焼き



桜まつり



輪くぐり



そば畑



夏まつり



コスモス畑



秋まつり



稲

ACCESS MAP



車の場合

東京方面から	水戸方面から
川口JCT 東北自動車道 約24km	水戸南IC 北関東自動車道 約40km
久喜白岡JCT 圏央道 約20km	桜川筑西IC 国道50号 / 県道23-20号 約32km
境古河IC 県道137号 約12km	

八千代町役場

鉄道の場合

東京駅 JR上野東京ライン (宇都宮経由) 約1時間10分	秋葉原駅 つくばエクスプレス快速 約32分	水戸駅 JR常磐線 約55分
古河駅 茨城急行バス 約36分	守谷駅 関東鉄道常総線 約44分	下館駅 関東鉄道常総線 快速 約15分
	ト妻駅 タクシーで約15分	

八千代町役場

本冊子に掲載している情報は、令和4年4月現在のものです。
 [発行] 茨城県 八千代町役場 まちづくり推進課
 〒300-3592 茨城県結城郡八千代町大字菅谷1170
 TEL.0296-48-1111 FAX.0296-48-0161



八千代町公式
ホームページ



八千代町公式
YouTube チャンネル



八千代町

[制作 印刷] 株)光和印刷