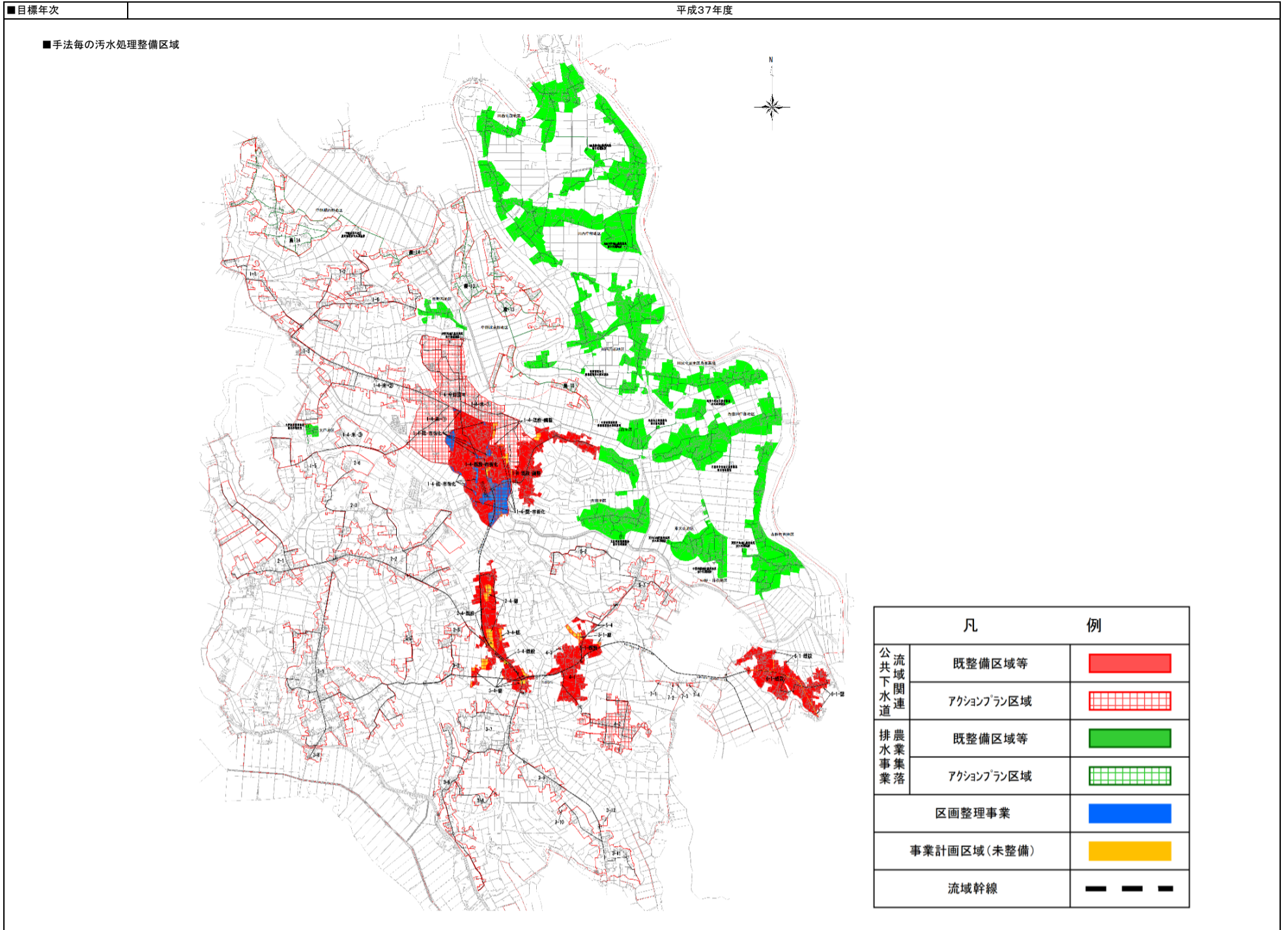


汚水処理整備区域図 アクションプラン



■整備計画

①整備スケジュール

計画区分	事業	事業内容	1	2	3	4	5	6	7	8	9	10	11	12
			平成26年	平成27年	平成28年	平成29年	平成30年	平成31年	平成32年	平成33年	平成34年	平成35年	平成36年	平成37年
施設整備	下水道	未整備地域の整備												
	農集排	中結城東部地区及び中結城西部地区農業集落排水処理施設の整備												
	浄化槽	浄化槽設置整備事業												
実行メニュー (早期概成)	共通	汲み取り・単独浄化槽から合併浄化槽への転換促進												
		区画整理事業との同時施工によるコスト縮減												

②目標値及び概算事業費等

		全体	公共下水道	集落排水施設	浄化槽		その他	備考 (早期概成手法の内容)
					個人設置型	市町村設置型		
処理人口(人)		17,942	5,145	6,518	6,279	0	0	生活排水未対策箇所への戸別訪問・広報活動(個人設置型は広報への掲載)
整備手法	整備人口(人)※	5,458	1,507	1,523	2,428	0	0	
	整備面積(集合処理分)(ha)※	243.2	145.4	97.8				
目標値	汚水処理人口普及率(%)	83.7%	24.0%	30.4%	29.3%	0.0%	0.0%	
	整備率(%)		40.3%	100.0%				
計画水量(m3/日)		3,679	1,697	1,982		0	0	
計画汚泥量(m3/日)		0.83	0.37	0.46		0.00	0.00	
概算事業費	建設事業費(百万円)※	3,112	1,430	1,682		0	0	
	年間維持管理費(百万円/年)	116	38	78		0	0	
整備人口1人当たりの建設費用(千円/人)※			949	1,105		0	0	
実施メニュー	戸別訪問等による転換促進		○					

※アクションプラン(H26~H37)期間の数値を示す。