

### 13 医療福祉費支給状況

(単位:人,件,千円)

年 度	総 額			乳 児・幼 児 (3歳未満)		
	受給者数	受給件数	医療費	受給者数	受給件数	医療費
平成22	2,804	39,187	122,580	517	9,424	13,754
23	2,821	43,634	125,661	501	9,430	13,425
24	2,811	43,592	124,564	412	8,153	11,691
25	2,753	42,325	139,117	49	1,366	1,719
26	3,208	42,972	132,787	-	-	-
27	3,601	46,732	138,370	-	-	-
28	3,625	45,323	142,499	-	-	-
29	3,620	44,518	136,995	-	-	-
30	3,962	42,041	123,402	-	-	-

年 度	幼 児・幼 児 (3歳以上)			小児 (0歳～9歳)			小児 (0歳～中学3年生)		
	受給者数	受給件数	医療費	受給者数	受給件数	医療費	受給者数	受給件数	医療費
平成22	1,224	13,333	16,032	-	-	-	-	-	-
23	1,239	17,281	22,286	-	-	-	-	-	-
24	1,014	15,418	20,049	255	2,917	3,466	-	-	-
25	115	2,499	3,602	1,459	21,111	31,103	-	-	-
26	-	-	-	-	-	-	2,100	25,984	38,419
27	-	-	-	-	-	-	2,554	30,179	43,467
28	-	-	-	-	-	-	2,584	29,109	46,923
29	-	-	-	-	-	-	2,597	27,585	43,305
30	-	-	-	-	-	-	2,978	26,753	40,123

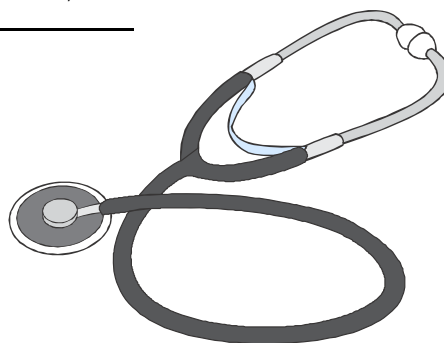
\* 19年より幼児 (3歳未満) と幼児 (3歳以上) に区分

\* 26年より対象年齢を中学3年生まで拡大

年 度	妊 産 婦			母子家庭の母子		
	受給者数	受給件数	医療費	受給者数	受給件数	医療費
平成22	38	313	3,363	429	4,165	10,534
23	79	533	5,502	403	4,090	10,690
24	92	593	5,387	442	4,319	14,197
25	88	540	5,144	429	4,128	11,318
26	102	626	5,518	400	3,776	10,436
27	100	609	5,155	368	3,412	9,311
28	97	603	7,480	377	3,655	9,666
29	94	655	4,960	368	3,786	11,207
30	96	651	5,148	343	3,235	8,581

年 度	父子家庭の父子			重度心身障害者		
	受給者数	受給件数	医療費	受給者数	受給件数	医療費
平成22	72	443	1,508	244	4,706	44,039
23	74	495	1,623	247	5,085	42,761
24	73	468	1,614	247	5,014	40,739
25	88	522	1,980	235	5,107	54,121
26	87	519	1,846	218	4,659	45,564
27	71	478	1,974	215	4,560	45,675
28	65	486	1,534	209	4,281	44,390
29	62	431	1,278	207	4,396	42,765
30	57	348	1,000	207	4,101	40,968

年 度	65歳以上重度心身障害者		
	受給者数	受給件数	医療費
平成22	280	6,803	33,350
23	278	6,720	29,374
24	276	6,710	27,421
25	290	7,052	30,130
26	301	7,408	31,003
27	293	7,494	32,788
28	293	7,189	32,506
29	292	7,665	33,480
30	281	6,953	27,580



資料: 国保年金課