

6 生活保護の状況

(単位: 件, 人, 千円)

年 度	被保護世帯数	被保護実人員	支 給 状 況						
			総 額	生活扶助	住宅扶助	教育扶助	医療扶助	葬祭扶助	その他
平成23	62	88	57,194	39,004	12,503	593	77	477	4,540
24	51	65	52,428	35,205	10,855	535	103	141	5,589
25	56	66	48,210	31,555	11,016	280	106	0	5,251
26	60	72	49,137	32,265	11,565	246	104	180	4,773
27	63	76	54,368	35,221	13,497	407	131	410	4,702
28	63	77	52,787	33,815	12,098	412	177	173	6,112
29	66	78	55,649	33,845	13,235	480	347	564	7,178
30	65	83	54,998	33,518	13,343	636	109	150	7,242
31	66	87	58,415	36,042	13,411	709	197	858	7,198
令和 2	69	88	60,233	37,034	14,159	932	186	366	7,556

資料: 福祉課

7 身体障害者手帳交付状況

(単位: 人)

年 度	総 数	視覚	聴覚言語等	肢体	内部
平成23	841	57	95	464	225
24	867	60	89	477	241
25	838	52	88	455	243
26	803	57	87	446	213
27	850	58	92	459	241
28	843	47	89	454	253
29	801	45	75	418	263
30	803	49	70	411	273
31	832	45	81	422	284
令和 2	779	40	76	398	265

資料: 福祉課

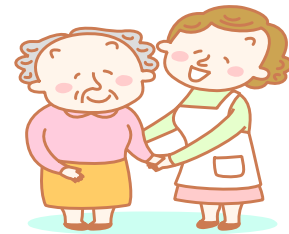
8 ホームヘルパー活動状況(軽度生活支援事業)

(単位: 人, 件)

年 度	ホームヘルパー数	派遣世帯数		訪問件数	
		身体障害者	老 人	身体障害者	老 人
平成22	4	-	5	-	212
23	3	-	4	-	149
24	3	-	3	-	61
25	1	-	1	-	17
26	3	-	1	-	12
27	1	1	-	17	-
28	1	-	1	-	3
29	1	-	1	-	7
30	9	-	4	-	98
31	6	-	3	-	138
令和 2	7	-	4	-	119

※支援費・介護保険該当者は除く

資料: 社会福祉協議会



9 ひとり暮らし老人等数(65歳以上)

(単位: 人, %)

年 度	65歳以上人口				ひとり暮らし老人(台帳登録者のみ)			
	男	女	総数	女性の割合	男	女	総数	割合
平成24	2,431	3,087	5,518	55.9	56	156	212	3.8
25	2,493	3,164	5,657	55.9	58	157	215	3.8
26	2,593	3,258	5,851	55.7	65	158	223	3.8
27	2,558	3,239	5,797	55.9	65	163	228	3.9
28	2,771	3,366	6,137	54.8	67	173	240	3.9
29	2,862	3,417	6,279	54.4	80	174	254	4.0
30	2,898	3,427	6,325	54.2	83	165	248	3.9
31	2,959	3,501	6,460	54.2	102	181	283	4.4
令和 2	3,006	3,548	6,554	54.1	108	183	291	4.4

資料: 長寿支援課

