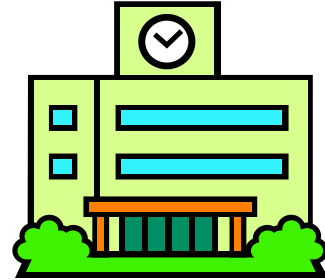


3 小中学校別児童生徒数・学級数の推移

各年度5月1日現在(単位:人,クラス)

年度	西豊田小		安 静 小		中 結 城 小	
	児童数	学級数	児童数	学級数	児童数	学級数
平成15	294	12	331	14	454	16
20	295	13	326	14	367	15
23	323	14	321	14	358	15
24	302	14	291	14	346	15
25	308	14	272	13	334	15
26	305	13	260	12	359	16
27	280	13	244	10	340	16
28	260	13	226	10	351	16
29	253	13	222	10	344	16
30	249	13	213	9	331	16
令和元	226	11	201	9	336	16
2	215	10	186	8	314	16
3	214	11	182	8	321	16
4	200	10	173	9	316	16



年度	下 結 城 小		川 西 小		小 学 校 計	
	児童数	学級数	児童数	学級数	児童数	学級数
平成15	270	11	169	7	1,518	60
20	271	13	168	7	1,427	62
23	269	12	165	7	1,436	62
24	256	10	155	7	1,350	60
25	245	9	145	7	1,304	58
26	223	8	132	7	1,279	56
27	215	8	142	7	1,221	54
28	209	8	130	7	1,176	54
29	185	8	120	7	1,124	54
30	181	8	117	7	1,091	53
令和元	173	8	111	7	1,047	51
2	167	8	114	7	996	49
3	169	8	112	7	998	50
4	166	8	108	7	963	50



年度	八千代第一中		東 中		中 学 校 計		総 合 計	
	生徒数	学級数	生徒数	学級数	生徒数	学級数	児・生徒数	学級数
平成15	573	17	269	9	842	26	2,360	86
20	500	16	219	7	719	23	2,146	85
23	430	16	220	9	650	25	2,086	87
24	466	17	228	9	694	26	2,044	86
25	471	17	235	9	706	26	2,010	84
26	481	18	243	9	724	27	2,003	83
27	443	15	226	9	669	24	1,890	78
28	420	16	237	10	657	26	1,833	80
29	409	16	228	10	637	26	1,761	80
30	387	17	212	10	599	27	1,690	80
令和元	366	15	199	9	565	24	1,612	75
2	362	15	183	9	545	24	1,541	73
3	345	14	186	9	531	23	1,529	73
4	363	15	176	9	539	24	1,502	74

資料:学校基本調査