

八千代町洪水ハザードマップ

鬼怒川ライブカメラ

鬼怒川の町内各地点のライブカメラが確認できます。

今里地内

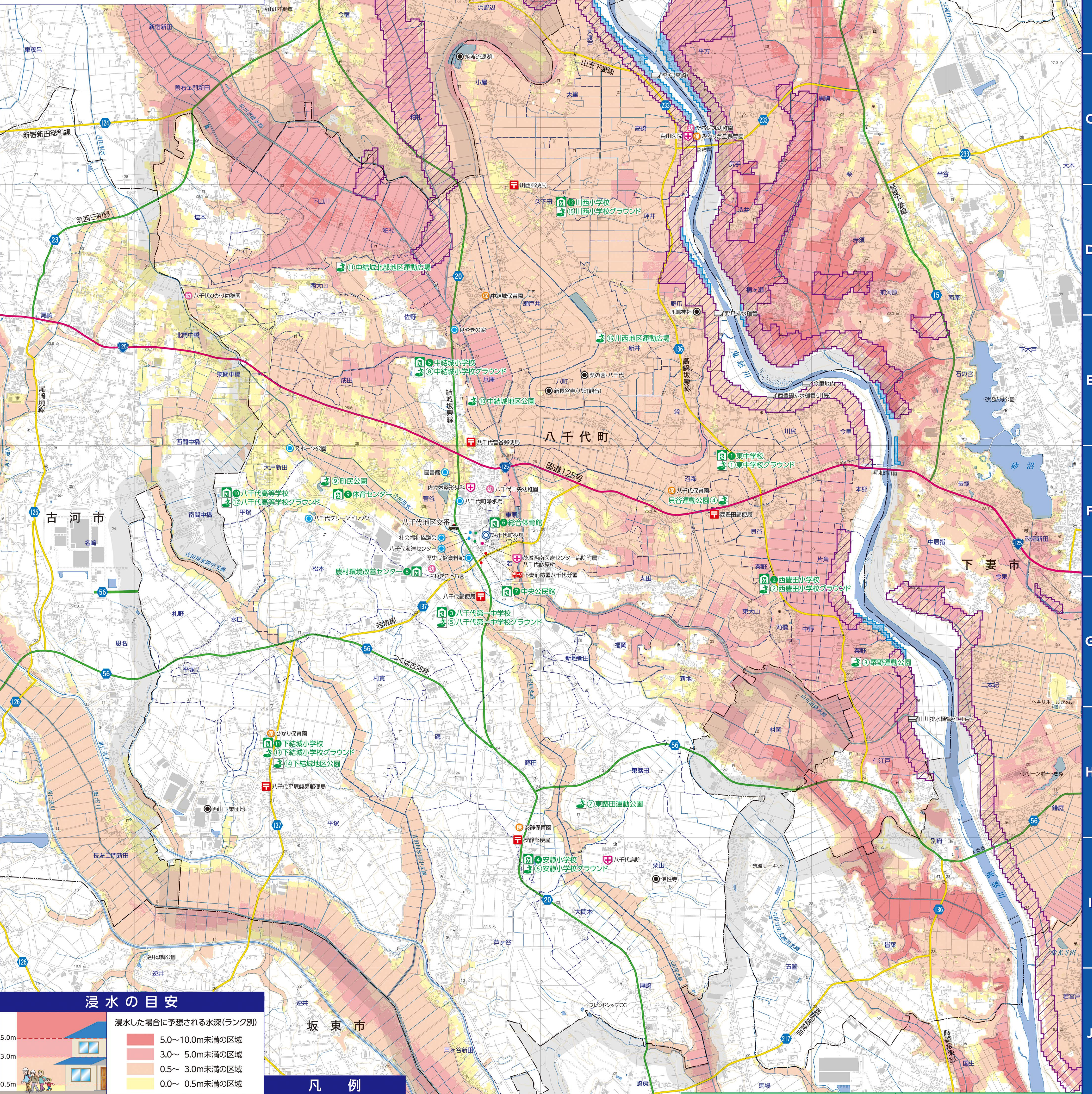
山川排水樋管
(仁江戸)

西豊田排水樋管
(川尻)

川島水位観測所
(参考)

平方(高崎)

野爪排水樋管



浸水の目安

水深(ランク別)	浸水した場合に予想される水深(ランク別)
5.0m	5.0~10.0m未満の区域
3.0m	3.0~5.0m未満の区域
0.5m	0.5~3.0m未満の区域
0.5m	0.0~0.5m未満の区域

浸水想定条件(想定最大規模)

この地図は、利根川水系の鬼怒川、山川、飯沼川・西仁連川・東仁連川が大雨によって増水し、堤防を越えて氾濫した場合を想定して作成した浸水想定区域図(国土交通省下館河川事務所、茨城県土木部河川課)をもとに、浸水が予想される範囲とその程度及び避難所等の情報を示したものです。

浸水想定区域図の雨量条件(想定最大規模)

鬼怒川<国土交通省>
鬼怒川流域、石井上流域の72時間総雨量669mm
山川<茨城県>
流域全体に、24時間総雨量で686mm
飯沼川・西仁連川・東仁連川<茨城県>
流域全体に、24時間総雨量で626mm

家屋倒壊等氾濫想定区域

家屋倒壊等氾濫想定区域(氾濫流)
一般的な木造家屋について、浸水深と流速から倒壊等をもちたような氾濫流が発生するおそれのある区域

家屋倒壊等氾濫想定区域(河岸浸食)
家屋の基礎を支える地盤が流出するような河岸浸食が発生するおそれのある区域

凡例

- 避難所
- 避難場所
- 医療機関
- 消防署・分署
- 警察署・交番・駐在所
- 町役場
- 郵便局
- 幼稚園・認定こども園
- 保育園
- 公共施設
- その他の施設
- 河川監視カメラ
- 国道
- 主要地方道
- 県道

指定避難所一覧 [全12箇所]				指定避難場所一覧 [全17箇所]			
No	地区名	名称	住所	No	地区名	名称	住所
1	西豊田	東中学校	沼森50	1	東	中学校グラウンド	沼森50
2	西豊田	西豊田小学校	太田365	2	西豊田	西豊田小学校グラウンド	太田365
3	八千代第一	八千代第一中学校	若1808	3	西豊田	栗野運動公園	栗野291-2
4	安静	安静小学校	踏田820	4	安静	貝谷運動公園	貝谷37
5	中結城	中結城小学校	菅谷351	5	八千代第一	八千代第一中学校グラウンド	若1808
6	中結城	総合体育館	菅谷1027	6	安静	安静小学校グラウンド	踏田820
7	中結城	中央公民館	菅谷1027	7	東	東結城運動公園	東路田241-1
8	中結城	農村環境改善センター	菅谷898-157	8	中結城	中結城小学校グラウンド	菅谷351
9	中結城	体育センター	菅谷882-37	9	中結城	町民公園	菅谷883-1
10	下結城	八千代高等学校	平塚4824-2	10	中結城	中結城地区公園	菅谷35
11	下結城	下結城小学校	平塚3740	11	中結城	中結城北部地区運動広場	西大山1313-2
12	川西	川西小学校	久下田440	12	八千代第一	八千代第一中学校グラウンド	平塚4824-2
				13	下結城	下結城小学校グラウンド	平塚3740
				14	下結城	下結城地区公園	平塚2175-1
				15	川西	川西小学校グラウンド	久下田440
				16	川西	川西地区運動広場	新井428
				17	川西	クリーンパークさきめ	大渡戸390

の避難所・避難場所は洪水時には使用できません。